

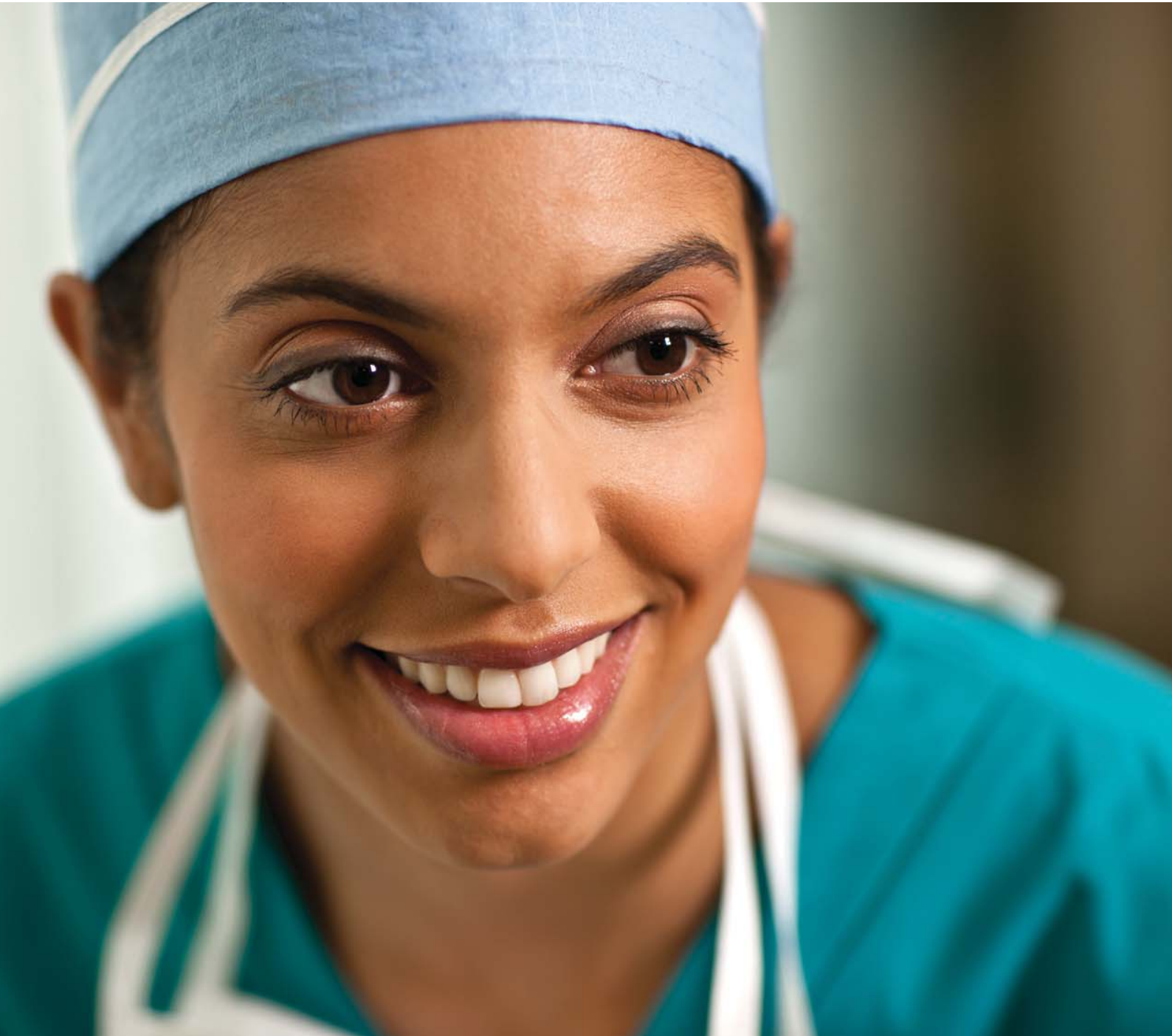
Carestream

System DRX-Excel

XRS

CAŁKOWITA ELASTYCZNOŚĆ.

Fluoroskopia i radiografia w
jednym systemie.



ROZWIĄZANIE DWA W JEDNYM.

Popularność fluoroskopii w charakterze obrazowania diagnostycznego gwałtownie rośnie – i jest ku temu dobry powód. Fluoroskopia zapewnia wyjątkową jakość obrazu i umożliwia wykonanie wielu rodzajów badań.

Obecnie technologia ta została zoptymalizowana dla szpitali i centrów obrazowania dzięki systemowi DRX-Excel firmy CARESTREAM. Łączy on funkcje fluoroskopii i radiografii ogólnej w jednym, kompaktowym aparacie. Przyspiesza także pracę, zapewnia łatwą i wygodną pracę oraz dostarcza wysokiej jakości obrazów. *To całkowita elastyczność.*



WSZECHSTRONNOŚĆ W PRZYSTĘPNEJ CENIE DLA SZPITALI I CENTRÓW OBRAZOWANIA.

Poznaj idealne połączenie wydajności i ekonomii. System DRX-Excel dostarcza funkcji niezbędnych do radiograficznych badań ogólnych i badań fluoroskopowych w jednym systemie – w bardzo atrakcyjnej cenie. Wszeczhronność systemu na tym się nie kończy: jest on dostępny w postaci dwóch modeli, aby sprostać Twoim potrzebom i organizacji pracy:

- Konfiguracja tradycyjna, z wykorzystaniem kliszy lub kaset CR bądź bezprzewodowego detektora DRX dla radiografii, wzmacniacza obrazu dla fluoroskopii.
- Lub konfiguracja dRF z pojedynczym, cyfrowym detektorem z płaskim panelem dla fluoroskopii i radiografii.

Po prostu lepsze rozwiązanie.

Jeśli szukasz kombinacji systemu fluoroskopii/RAD, kupuj rozważnie. W porównaniu do systemu DRX-Excel różne modele konkurencyjne mają istotne wady. Należą do nich:

- Odległość źródło-obraz ograniczona do 150 cm.
- Krótsze blaty.
- Konieczność ręcznego obracania lampy.
- Mniejsze maksymalne obciążenie stołów.
- Brak ruchu stołu w cztery strony.

System DRX-Excel omija te ograniczenia – dostarczając wyjątkowych doświadczeń technikom i pacjentom.

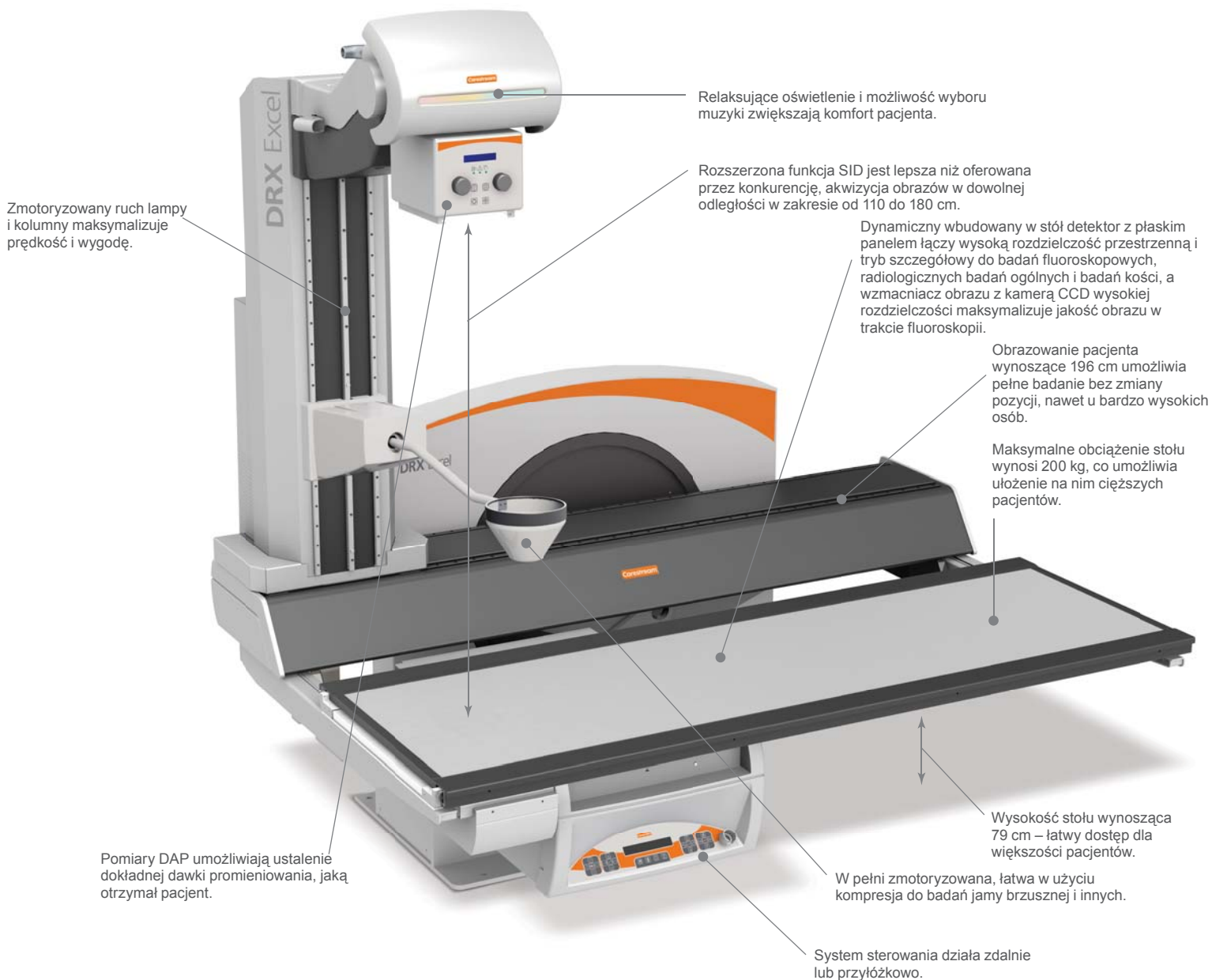


Ta łatwa w użyciu konsola posiada duży, kolorowy ekran dotykowy i intuicyjne elementy sterujące. Integruje wszystkie ruchy stołu, ustawienia generatora i funkcje APR w jednym, wydajnym interfejsie. Automatyczne pozycjonowanie pozwala skrócić czas przygotowania do badania.

Opcjonalny system DRX-1 ze zintegrowaną konsolą zapewnia moc X-Factor i umożliwia wykonanie wszystkich badań radiologicznych: na stole, w poprzek stołu lub w pozycji stojącej.

KOMPLETNIIE WYPOSAŻONA ELASTYCZNOŚĆ.

Zestaw funkcji systemu DRX-Excel zapewnia najwyższą wydajność obrazowania. Ergonomiczna konstrukcja i dbałość o detale zapewniają komfort pacjenta i wydajność użytkownika. Skupienie się na wydajności systemu przyspiesza pracę. A przechwytywanie obrazów w wysokiej rozdzielczości i obróbka sprzyjają doskonałej jakości obrazu i szybkim, precyzyjnym rozpoznaniom.



Ściśle obserwuj pacjenta.

Wbudowana kamera wideo dostarcza obrazu na żywo, dzięki czemu można monitorować pozycję pacjenta i jego ogólny status w trakcie całego badania. Mikrofon w konsoli umożliwia rozmowę z pacjentem w celu przekazania mu instrukcji i dodania otuchy zawsze wtedy, kiedy jest to potrzebne.



Muzyka dla uszu pacjenta.

System DRX-Excel (DRX-Excel Plus) może odtwarzać wybraną muzykę, aby zrelaksować i zabawić pacjentów w trakcie badania. Istnieje możliwość wyboru niestandardowego menu utworów w trakcie instalacji systemu. Ponadto można wybrać, aby utworom towarzyszyły kojące efekty świetlne.

Idealny na dziś. Gotowy na jutro.

Firma Carestream jest gotowa, aby pomóc Ci zaplanować najskuteczniejszą drogę do przyszłości związanej z obrazowaniem RTG. Skalowalna budowa sprzętu i modułowe komponenty oznaczają wysoką wydajność dziś oraz łatwe, niedrogie aktualizacje w kolejnych latach.

Zaplanujmy wspólnie przeniesienie Twoich urządzeń – zyskasz pewność, że aktualna inwestycja w sprzęt będzie dobrze zwracać się r/w przyszłości.



NIEWAŻNE DOKĄD ZMIERZASZ,
SPRAWIMY, ŻE
DOTRZESZ NA
MIEJSCE.

DYNAMICZNE FUNKCJE STOŁU.

System DRX-Excel oferuje zaawansowany, zdalnie sterowany stół o wyjątkowej elastyczności do wielu zastosowań. Jego ergonomia i wydajność optymalizują cały proces badania – zapewniając wygodę operatorowi oraz komfort i brak stresu dla pacjenta.



Stół można nachylać pod kątem +90°/-30°, aby umożliwić wiele rodzajów badań.

OPCJE WYSOKIEJ WYDAJNOŚCI.

Ruch stołu w cztery strony ułatwia pozycjonowanie pacjenta.

Stacja do łączenia obrazów łączy wiele obrazów w jeden dla ułatwienia interpretacji badań kręgosłupa i kończyn dolnych.



Maksymalne obciążenie stołu wynosi 200 kg, co umożliwi ułożenie na nim cięższych pacjentów.

carestream.com/drx-excel