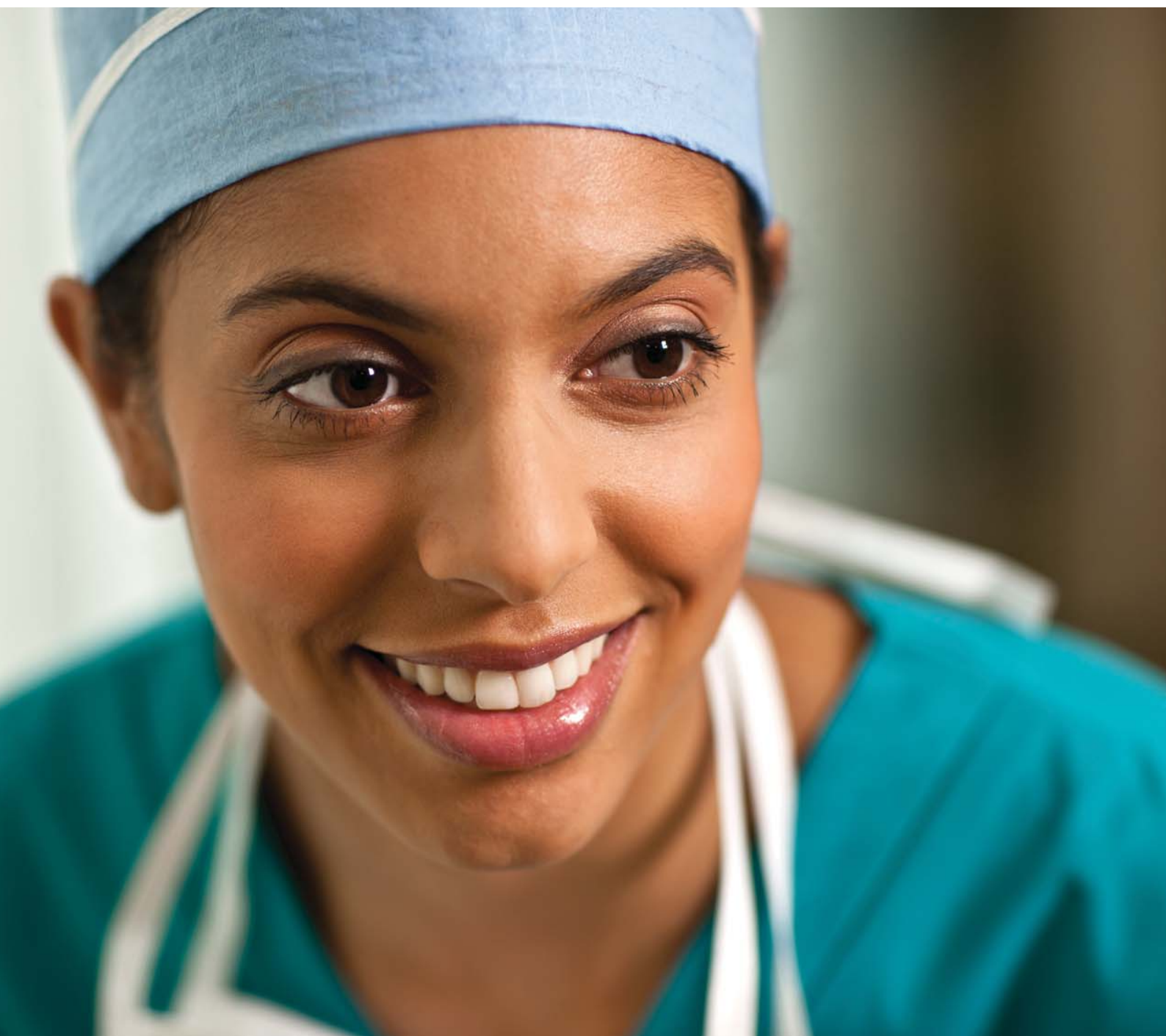


FLESSIBILITÀ TOTALE.

Fluoroscopia e Radiografia in
un unico sistema.



UNA SOLUZIONE "2 in 1".

La diffusione della fluoroscopia per l'imaging diagnostico sta crescendo in quanto fornisce un'eccellente qualità d'immagine ed è adatta per un'ampia gamma di esami.

Con il sistema CARESTREAM DRX-Excel, la tecnologia è stata ottimizzata per gli Ospedali e per i Centri di diagnostica per immagini. Il sistema coniuga le capacità di fluoroscopia e di radiografia generale in un'unica apparecchiatura compatta. Inoltre assicura un workflow rapido, immagini ad alta risoluzione e un funzionamento facile ed efficiente. *Questa è flessibilità assoluta.*



VERSATILITÀ PER OSPEDALI E CENTRI DI IMAGING.

Scoprite la combinazione ideale tra performance ed investimento. Il sistema DRX-Excel fornisce funzionalità sia per gli esami di radiografia generale che fluoroscopici in un'unica e conveniente soluzione. La versatilità del sistema va oltre; è possibile scegliere tra due modelli in base alle esigenze e al workflow del cliente:

- Una configurazione convenzionale, che utilizza la pellicola o le cassette CR oppure il Detettore Carestream DRX wireless per la radiografia, e un intensificatore d'immagine per gli esami fluoroscopici.
- Oppure una configurazione dRF, con un unico detettore digitale flat panel sia per fluoroscopia che per radiografia.

Semplicemente la miglior soluzione.

Nella valutazione d'acquisto di un sistema combinato Fluoro/RAD, occorre considerare attentamente i seguenti aspetti:

- SID (Source to Image receptor Distance / Distanza fuoco recettore).
- Lunghezza piano del tavolo e copertura paziente.
- Presenza motorizzazioni per la rotazione del tubo
- Capacità di carico del tavolo.
- Movimentazioni a quattro vie del tavolo.

Il sistema DRX-Excel offre una risposta completa a tutte queste richieste

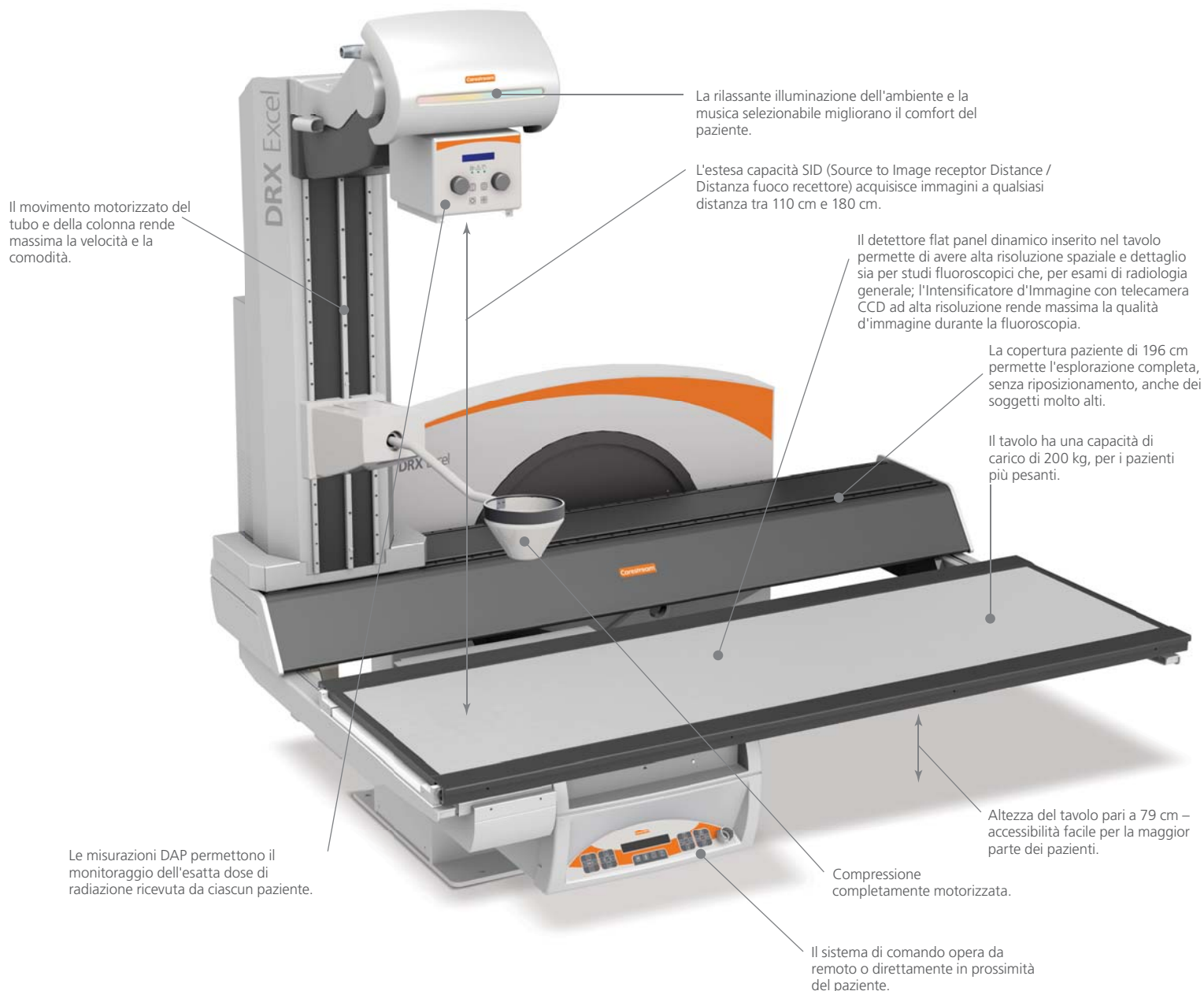


La console di facile utilizzo è dotata di un grande touch screen a colori e di comandi intuitivi. Integra in un'unica interfaccia efficiente tutti i movimenti del tavolo, le impostazioni del generatore e le funzioni APR. Il posizionamento automatico facilita l'impostazione rapida degli esami.

Il DRX-1 System opzionale con console integrata offre la potenza del concetto X-Factor e permette di eseguire tutti gli esami radiologici, anche con proiezioni laterali su pazienti supini o esami in carico.

FLESSIBILITÀ, FUNZIONALITÀ AVANZATE.

Il set di caratteristiche del DRX-Excel assicura performance di imaging ai massimi livelli. Il design ergonomico e l'attenzione ai dettagli contribuiscono al comfort del paziente e alla produttività. La focalizzazione sul funzionamento efficiente del sistema velocizza il workflow. Inoltre, l'acquisizione e l'elaborazione ad alta risoluzione favoriscono un'eccellente qualità d'immagine e diagnosi rapide e accurate.



Il movimento motorizzato del tubo e della colonna rende massima la velocità e la comodità.

La rilassante illuminazione dell'ambiente e la musica selezionabile migliorano il comfort del paziente.

L'estesa capacità SID (Source to Image receptor Distance / Distanza fuoco recettore) acquisisce immagini a qualsiasi distanza tra 110 cm e 180 cm.

Il detettore flat panel dinamico inserito nel tavolo permette di avere alta risoluzione spaziale e dettaglio sia per studi fluoroscopici che, per esami di radiologia generale; l'Intensificatore d'Immagine con telecamera CCD ad alta risoluzione rende massima la qualità d'immagine durante la fluoroscopia.

La copertura paziente di 196 cm permette l'esplorazione completa, senza riposizionamento, anche dei soggetti molto alti.

Il tavolo ha una capacità di carico di 200 kg, per i pazienti più pesanti.

Le misurazioni DAP permettono il monitoraggio dell'esatta dose di radiazione ricevuta da ciascun paziente.

Altezza del tavolo pari a 79 cm – accessibilità facile per la maggior parte dei pazienti.

Compressione completamente motorizzata.

Il sistema di comando opera da remoto o direttamente in prossimità del paziente.



Un occhio attento verso il paziente.

Una videocamera integrata fornisce all'operatore un controllo in tempo reale, per monitorare la posizione del paziente e lo stato complessivo durante l'intero esame. Il microfono della console permette di parlare con il paziente, per fornire istruzioni o per rassicurarlo ogniqualvolta necessario.



Musica per il paziente.

DRX-Excel può riprodurre brani musicali selezionati, per intrattenere e far rilassare i pazienti durante gli esami. Durante l'installazione del sistema è possibile impostare un menu personalizzato di brani musicali. Inoltre, l'utente può scegliere di accompagnare la musica selezionata con rilassanti effetti di illuminazione ambiente.

Right for Today. Ready for Tomorrow.

Carestream è pronta ad aiutarvi a pianificare il percorso più efficace verso il vostro futuro nell'imaging radiografico. Il design scalabile delle nostre apparecchiature e i componenti modulari si traducono in performance elevate oggi e in upgrade facili ed economicamente convenienti negli anni a venire.

Pianifichiamo insieme la migrazione delle vostre apparecchiature – così l'attuale investimento tecnologico continuerà a risultare profittevole anche in futuro.



PER OGNI PERCORSO INTRAPRESO,
VI CONDURREMO
ALLA META DA VOI
STABILITA.

FUNZIONALITÀ DINAMICHE DEL TAVOLO.

DRX-Excel offre un tavolo d'esame avanzato e telecomandato, eccezionalmente flessibile per un'ampia gamma di applicazioni. La sua ergonomia ed efficienza ottimizzano l'intero processo dell'esame – praticità per l'operatore, poco stress e molto comfort per il paziente.



Il tavolo si inclina da +90° a -30° per realizzare un'ampia gamma di tipi di esame.

OPZIONI A ELEVATE PERFORMANCE.

I movimenti a quattro vie del tavolo favoriscono un più comodo posizionamento del paziente e una maggiore copertura.

La workstation per lo stitching combina più immagini, per una valutazione più facile sugli esami della colonna e degli arti inferiori.



Il tavolo ha una capacità di carico di 200 kg, per i pazienti più pesanti.

carestream.com/drx-excel