



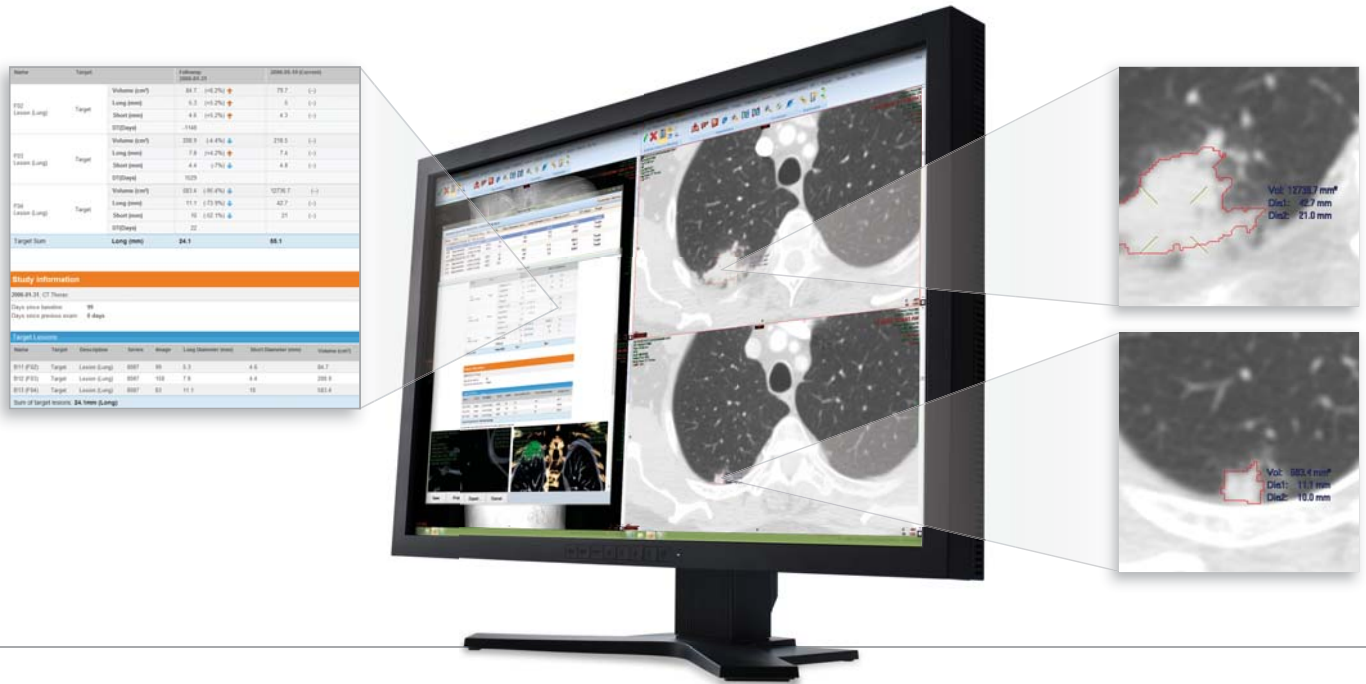
Quand le suivi oncologique passe au niveau supérieur.

La mesure précise des lésions est essentielle pour une évaluation fiable des maladies métastatiques et une détermination plus rapide de la réponse du patient au traitement anti-cancéreux. Un PACS classique ou un poste de travail indépendant n'est pas en mesure d'effectuer des comparatifs quantitatifs simples avec des examens antérieurs, notamment ceux importés de PACS ou de modalités disparates.

Désormais, il existe une possibilité unique de suivi oncologique sous la forme d'une application PACS native, qui contribue à réduire le coût et les problèmes de lenteur d'un poste de travail dédié. Avec la pose de signets spécifiques en fonction de marqueurs anatomiques et une vue intégralement en 3D avec PowerViewer de Carestream, cet outil semi-automatique permet d'analyser les lésions avec précision et de suivre leur évolution.

VUE D'ENSEMBLE DES AVANTAGES

- Suivi oncologique sous la forme d'une application PACS native.
- Prise en charge des résultats des examens antérieurs comme images de base en provenance de PACS tiers et de nombreuses modalités.
- Dope la productivité du radiologue en simplifiant la segmentation et l'analyse.
- Simplification des comparaisons entre séries différentes grâce aux données volumétriques de PowerViewer.
- Suivi oncologique et suivi de l'évolution de l'anatomie générale par signets.
- Fonctionnalité intégrée, supprime la nécessité d'un poste de travail dédié.



Un nouvel outil puissant pour le suivi oncologique

Notre nouvelle application de suivi oncologique a pour but d'améliorer l'évaluation des maladies métastatiques. À la lecture du dernier examen en date, le radiologue peut immédiatement prendre connaissance des informations et des données relatives au diagnostic actuel, lesquelles sont affichées de manière à pouvoir les comparer facilement avec celles de tout examen antérieur. Cette comparaison précise permet de disposer de données de localisation, de mesure et de suivi qui facilitent l'élimination des imprécisions liées au caractère subjectif des variations. En outre, les résultats peuvent être dotés de signets comprenant des données et des commentaires pour faciliter la référence ultérieure.

Une meilleure qualité des soins

Notre fonctionnalité de suivi oncologique permet d'améliorer la qualité des soins prodigués aux patients. Ses possibilités de mesure permettent de constater la croissance ou la régression d'une lésion, ainsi que d'en suivre l'évolution. Le clinicien appréciera la valeur ajoutée que représentent des rapports d'imagerie oncologique conformes à des normes reconnues de la profession, comme RECIST (*Response Evaluation Criteria In Solid Tumors* ou « critères d'évaluation de la réponse des tumeurs solides »). Un reporting d'imagerie oncologique cohérent et normalisé améliore considérablement la clarté et l'efficacité de la communication et de la collaboration entre médecins.

CARESTREAM Vue RIS, PACS et Lesion Management sont des dispositifs médicaux de classe 2a fabriqués par Carestream Health Inc et dont l'évaluation de la conformité a été réalisée par BSI. Ils sont destinés à la gestion d'images médicales. Lisez attentivement la notice d'utilisation.

Gains de productivité et de coûts

Cette application de gestion des lésions peut générer des gains de temps et de coûts pour votre établissement. D'abord parce qu'il s'agit d'un outil intégré qui, à ce titre, évite de devoir investir dans un poste de travail dédié supplémentaire. Ensuite parce qu'elle représente un nouveau service que vous pouvez proposer. Enfin parce que son fonctionnement semi-automatique et sa précision permettent aux médecins d'obtenir des résultats d'examen d'imagerie plus clairs, plus significatifs et en moins de temps, d'où un saut de productivité.

CARESTREAM Vue pour la radiologie

L'informatisation des tâches en radiologie est une discipline complexe qui demande des solutions intuitives pour l'utilisateur. Pour concevoir sa prochaine génération de solutions intégrées RIS+PACS+Reporting, Carestream a adopté le principe du « poste de travail unique ». CARESTREAM Vue RIS améliore les modes de travail en radiologie en automatisant le parcours diagnostique du patient, depuis la réception de la demande d'examen jusqu'à la remise des résultats, réduisant ainsi le nombre d'erreurs et améliorant la qualité des soins.

CARESTREAM Vue PACS procure un espace de travail contenant les outils et les applications cliniques dont les médecins et les radiologues ont besoin pour préparer leurs compte-rendus, sur place ou en déplacement. Ce système offre les fonctionnalités de visualisation avancée, de post-traitement 3D, de dictée et de signalement des résultats critiques. Désormais, le PACS comprend aussi notre application de suivi oncologique. Avec Vue pour la radiologie et ses nombreux outils natifs perfectionnés, vous optimiserez votre productivité et vous rentabiliserez au mieux votre investissement d'imagerie.

www.carestream.fr/lesion

