

## Maîtrisez la vérification de vos images CR et DR

Il existe un moyen facile de vérifier la qualité d'image – et d'éviter tous problèmes éventuels avant qu'ils ne surviennent – avec vos systèmes CR/DR DIRECTVIEW et votre système DRX-1.

L'outil de qualité totale (TQT) DIRECTVIEW vous permet de procéder à des essais d'image objectifs et à des mesures de QC avec la même interface que celle employée pour les examens. Les essais sont réalisés aux moments qui vous arrangent le mieux pour vous permettre de gérer et de minimiser les coûts et d'éviter toute interruption.

## APERCU DES AVANTAGES

- Permet la mise à l'essai des images avec la même interface de système que celle employée pour les examens.
- Les données de performance du détecteur sont recueillies sans affecter le déroulement de l'examen.
- Les tests peuvent être instantanément interrompus pour permettre d'achever les examens prioritaires.



# Logiciel outil de qualité totale DIRECTVIEW de CARESTREAM

## Tout ce dont vous avez besoin

Le progiciel d'outil de qualité totale regroupe tout ce dont vous avez besoin pour procéder aisément à des tests d'images exacts :

- Un **kit fantôme d'essai CR-TQT** teste les cinq dimensions de cassettes les plus communes : 35 x 43 cm, 35 x 35 cm, 24 x 30 cm, 15 x 30 cm et 18 x 24 cm.
- Le **kit fantôme d'essai DR-TQT** est conçu pour tester les détecteurs Carestream actuellement pris en charge et utilisés dans tous les systèmes DR.
- Les **kits fantômes CR-TQT et DR-TQT** comprennent tous deux un fantôme d'essai spécifique, un plateau fantôme moulé et un kit de filtres – le tout dans une malette de transport.
- Le **guide d'utilisation** explique simplement les expositions et les procédures de test.
- Un **logiciel d'analyse et de rapport** acquiert des mesures pouvant permettre de déterminer à l'avance certaines défaillances *avant* que la qualité d'image ne soit affectée. Les données des essais d'image peuvent être aisément exportées vers un fichier MICROSOFT EXCEL pour être examinées et analysées ou pour être utilisées dans des rapports et autres documents.
- Le **TQT de mammographie CR** évalue divers aspects de qualité d'image sur des systèmes CR DIRECTVIEW et des cassettes de mammographie CR. En quelques étapes faciles, vous pouvez vérifier que le système fonctionne normalement.

## Tests complets du système

Le logiciel d'analyse et de rapport est entièrement intégré au système CR/DR ou DRX-1 pour permettre le contrôle intégral des sous-systèmes. Des tests plus complets peuvent ainsi être effectués manuellement. Avec seulement deux expositions radiographiques (une exposition d'image fantôme et une exposition d'image de champ uniforme sans fantôme), l'outil de qualité totale effectue une série complète de tests et en évalue et calcule les résultats pour assurer un programme complet de gestion QC.

L'outil de qualité totale mesure et vérifie de plus la performance de chaque cassette employée dans vos systèmes CR/DR DIRECTVIEW ou votre système DRX-1.

## Economies de temps

L'outil de qualité totale met à la disposition des utilisateurs une procédure de test automatisée. Il vous guide le long du processus de test – et élimine ainsi les délais, les coûts et les erreurs associés à l'enregistrement et l'analyse manuels des données.

## Pas d'interruption du travail

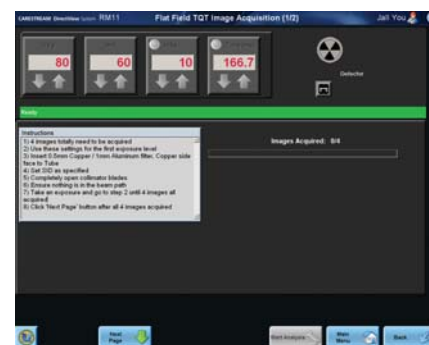
Et en plus... votre système reste en service pendant les tests. Vu que le logiciel d'analyse et de rapport est intégré, il n'est pas nécessaire de reconfigurer le système ou d'interrompre le flux de travail pour effectuer les tests. Les tests peuvent être instantanément interrompus pour permettre d'achever les examens prioritaires.

## Pas de jugement subjectif

Les tests de qualité d'image entièrement automatisés effectués par l'outil de qualité totale permettent d'éliminer les jugements subjectifs fondés sur des images affichées ou imprimées.

## Comparaison des produits TQT DR et CR

	DR-TQT	CR-TQT	Mammographie CR-TQT
Détecteur/cassettes pris en charge	14 x 17" 17 x 17"	35 x 43 cm, 35 x 35 cm, 24 x 30 cm, 15 x 30 cm et 18 x 24 cm	18 x 24 cm 24 x 30 cm
Fantôme	1 DR spécifique Fantôme 35 x 43 cm	1 CR spécifique Fantôme 35 x 43 cm	18 x 24 cm 24 x 30 cm (1 chaque)
Organismes de normalisation affiliés	AAPM TG150	Rapport AAPM 93	Rapport AAPM 93
Logiciel	Avec kit ou disponible séparément	Avec kit ou disponible séparément	Avec kit ou disponible séparément



La page principale de l'outil de qualité totale permet de sélectionner et de réaliser des tests, de vérifier les résultats de tests en cours, de supprimer le dernier test réalisé dans la session en cours, d'afficher un résumé des résultats de tests précédents et d'accéder à la page pour le test de cassettes individuelles.



La page Données des résultats de test affiche un résumé des résultats des tests les plus récents pour les différents formats et types de cassettes.



Sur la première page de résultats, un graphique affiche l'ensemble des résultats des tests les plus récents.

