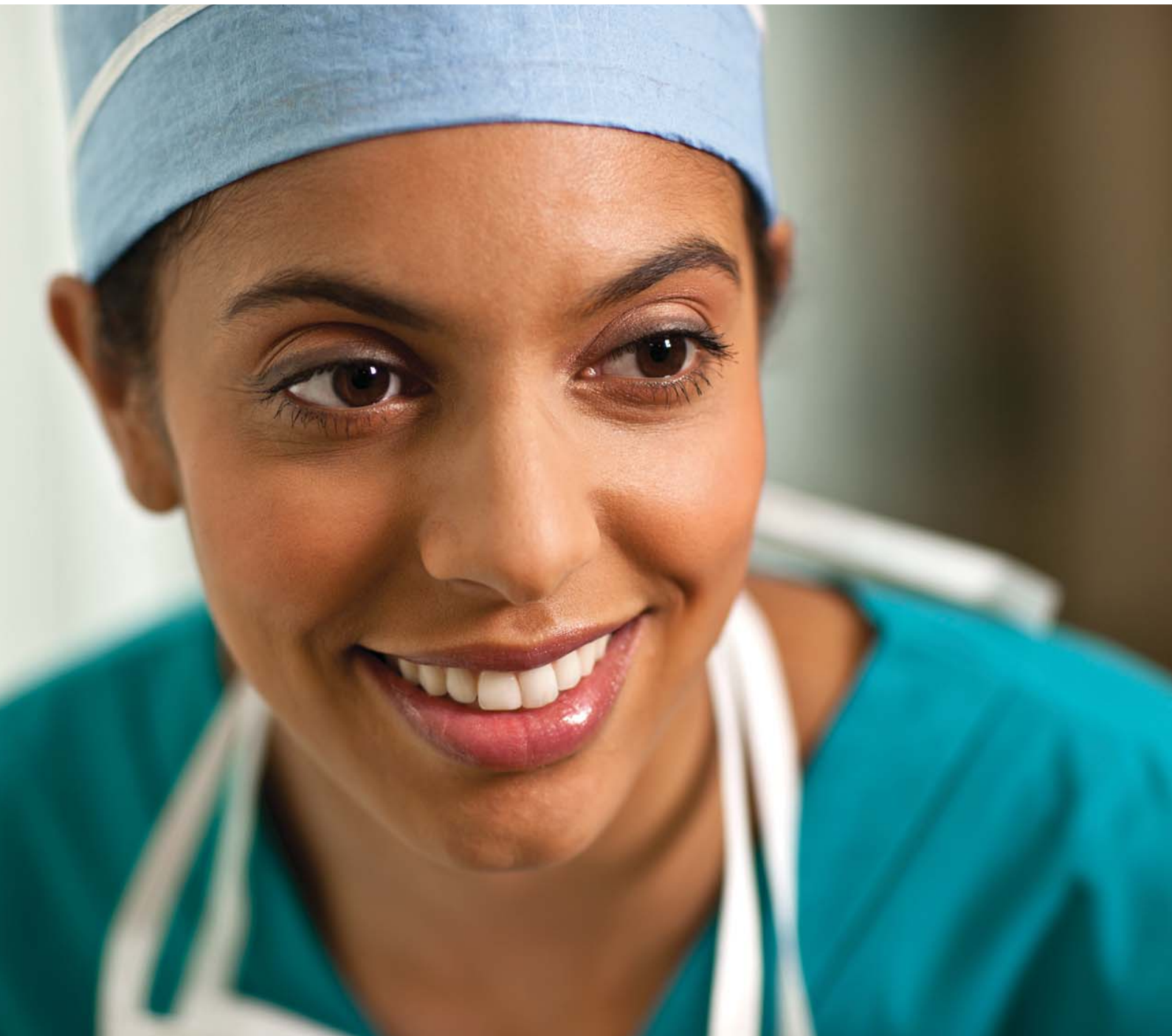


VOLLE FLEXIBILITÄT.

Fluoroskopie und Radiographie
mit einem einzigen System.



EINE ZEITGEMÄSSE 2-IN-1-LÖSUNG.

Die Fluoroskopie erfreut sich im Bereich der diagnostischen Bildgebung immer größerer Beliebtheit – und das mit gutem Grund. Die Fluoroskopie liefert eine hervorragende Bildqualität und unterstützt eine Vielzahl von Untersuchungen.

Im CARESTREAM DRX-Excel System wurde diese Technologie nun für die besonderen Anforderungen von Krankenhäusern und Radiologiezentren optimiert. Dieses System vereint Fluoroskopie- und allgemeine Radiologiefunktionen in einem kompakten Gerät und ermöglicht darüber hinaus schnellere Arbeitsabläufe, Bilder mit hoher Auflösung und eine einfache, bequeme Bedienung. *Das ist volle Flexibilität.*



KOSTENGÜNSTIG UND VIELSEITIG – FÜR KRANKENHÄUSER UND RADIOLOGIEZENTREN.

Freuen Sie sich auf ein optimales Preis-Leistungs-Verhältnis. Das DRX-Excel System hält Funktionen für allgemeine Röntgen- und Fluoroskopie-Untersuchungen zu einem überaus attraktivem Preis bereit. Und die Vielseitigkeit des Systems hört hier noch lange nicht auf: So stehen zwei Modelle zur Wahl, um den individuellen Anforderungen und Arbeitsabläufen von Kunden gerecht zu werden:

- Eine konventionelle Konfiguration mit Film bzw. CR-Kassetten oder unserem drahtlosen DRX-Detektor für Radiologie-Anwendungen sowie Bildverstärker für Fluoroskopie-Untersuchungen.
- Oder eine dRF-Konfiguration mit einem digitalen Flachdetektor für Fluoroskopie- und Radiologie-Anwendungen.

Einfach eine bessere Lösung.

Wenn Sie auf der Suche nach einem kombinierten Fluoroskopie-/RAD-System sind, sollten Sie nicht übereilt handeln. Denn im Vergleich zum DRX-Excel weisen einige Konkurrenzmodelle erhebliche Nachteile auf. Hierzu gehören:

- Limitierter Fokus-Detektor-Abstand (SID) von 150 cm
- Kürzere Tischplatten.
- Manuelles Drehen der Röntgenröhre erforderlich.
- Geringere Tisch-Belastungsgrenzen.
- Tischplatte nicht in vier Richtungen verschiebbar.

Das DRX-Excel System kann diese Einschränkungen überwinden – zur Freude von MTRAs und Patienten.

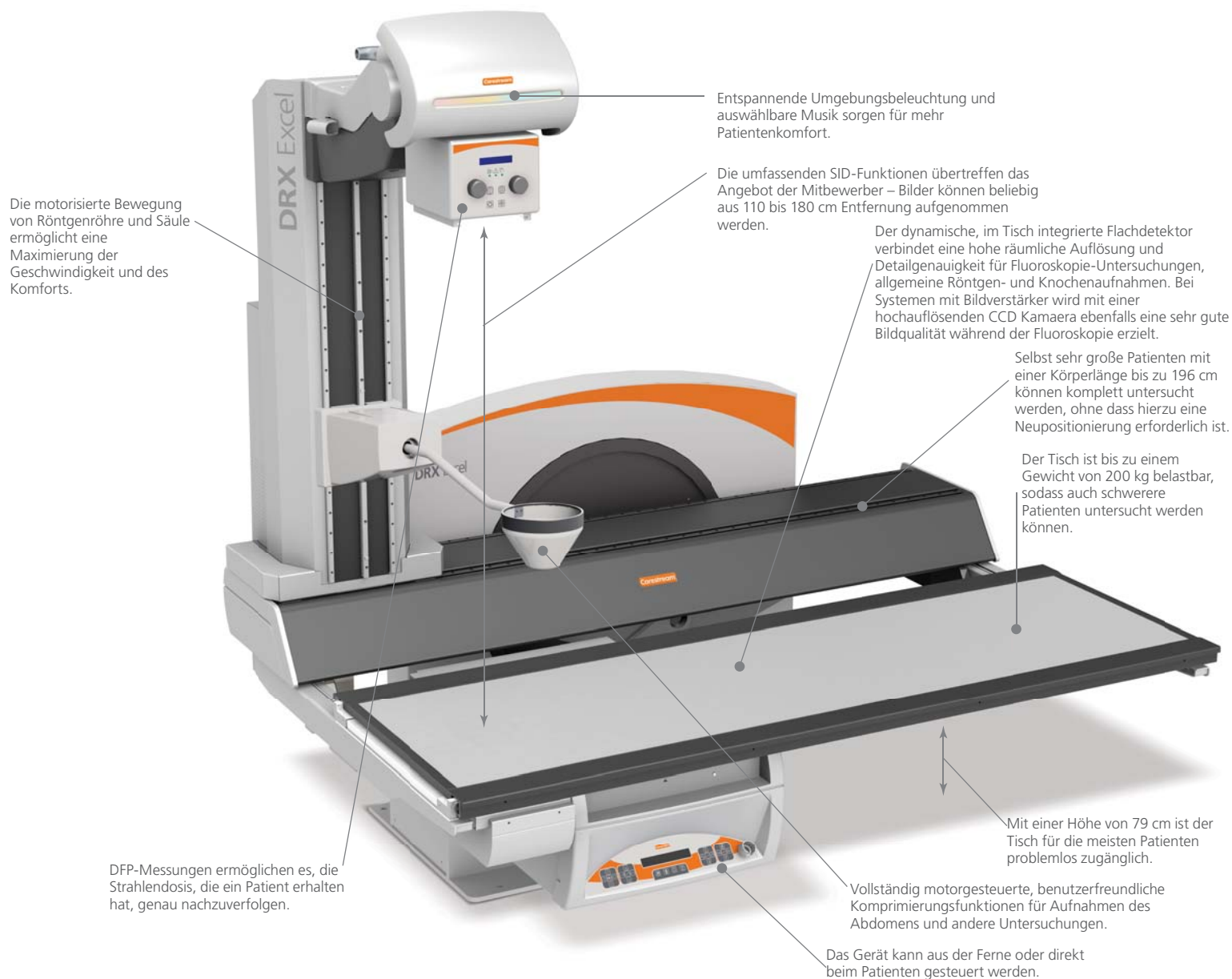


Diese benutzerfreundliche Konsole ist mit einem großen farbigen Touchscreen und intuitiven Bedienelementen ausgestattet. Alle Tischbewegungen, Generatoreinstellungen und APR-Funktionen können über eine einzige effiziente, integrative Oberfläche gesteuert werden. Mithilfe der automatischen Positionierung lassen sich Untersuchungen schneller vorbereiten.

Das optionale DRX-1 System mit integrierter Konsole bietet die ganze Leistungsfähigkeit des X-Factors und ermöglicht die Durchführung sämtlicher Röntgenuntersuchungen, ob untertisch, quer zum Tisch oder unter Gewichtsbelastung.

LEISTUNGSSTARK UND FLEXIBEL.

Die Funktionen des DRX-Excel Systems stehen für Höchstleistung bei der Bildgebung. Das ergonomische Design und die Detailgenauigkeit stellen nicht nur den Komfort für Patienten, sondern auch die Produktivität der Benutzer sicher. Besonderer Wert wird auf Effizienz beim Systembetrieb gelegt – für schnellere Arbeitsabläufe. Außerdem werden dank der Aufnahme und Verarbeitung hochauflösender Bilder eine exzellente Bildqualität sowie schnelle, genaue Diagnosen erzielt.



Den Patienten genau im Blick.

Die Position und der allgemeine Zustand der Patienten können während der gesamten Untersuchung über die Live-Bilder einer integrierten Videokamera überwacht werden. Die Konsole ist mit einem Mikrophon ausgestattet, über das Sie Patienten im Bedarfsfall anweisen oder beruhigen können.



Hintergrundmusik für Ihre Patienten.

Das DRX-Excel System (DRX-Excel Plus) kann verschiedene Musikstücke abspielen, um Patienten während der Untersuchung zu entspannen und zu unterhalten. Während der Systeminstallation können Sie ein Verzeichnis mit den von Ihnen gewünschten Musiktiteln anlegen. Diese Musikauswahl kann darüber hinaus durch beruhigende Lichteffekte ergänzt werden.

Optimal für die Gegenwart. Bereit für die Zukunft.

Mit der Unterstützung von Carestream planen Sie den effizientesten Weg in Ihre Zukunft des Röntgens. Das skalierbare Design unserer Geräte und die modularen Komponenten bieten Ihnen hohe Leistungsfähigkeit in der Gegenwart verbunden mit unkomplizierten und kostengünstigen Upgrades für die Zukunft.

Lassen Sie uns die Migration Ihrer Geräte gemeinsam planen – Sie erhalten die Sicherheit, dass sich Ihre aktuelle Technologieinvestition auch in Zukunft weiterhin auszahlen wird.



EGAL, WELCHEN WEG SIE GEHEN,
WIR BRINGEN SIE
ANS ZIEL.

DYNAMISCHE TISCHFUNKTIONEN.

Das DRX-Excel System verfügt über einen modernen, ferngesteuerten Tisch, der aufgrund seiner enormen Flexibilität für eine Vielzahl von Anwendungen geeignet ist. Seine Ergonomie und Effizienz bedeuten eine Optimierung der gesamten Untersuchung – mit Komfort für den Bediener und einer nahezu stressfreien, angenehmen Erfahrung für die Patienten.



Der Tisch kann +90°/-30° gekippt werden und ist daher für verschiedenste Untersuchungsarten geeignet.

LEISTUNGSSTARKE OPTIONEN.

In vier Richtungen verschiebbarer Tisch für eine einfachere Patientenpositionierung.

Stitching-Station für Bilder zum Zusammenfügen mehrerer Bilder für eine einfachere Befundung von Aufnahmen der Wirbelsäule und unteren Extremitäten.



Der Tisch ist bis zu einem Gewicht von 200 kg belastbar, sodass auch schwerere Patienten untersucht werden können.

carestream.com/drx-excel